

Capo Bulk Fill Plus

CAPO BULK FILL
plus
Synthetics

Schnell, einfach, sicher





Kein mehrfaches Schichten notwendig*

Capo Bulk Fill Plus

Arbeiten Sie noch schneller und einfacher, ohne Kompromisse bei den physikalischen Eigenschaften.

Sie sparen viel Zeit mit Schichtstärken von bis zu 4 mm.

Capo Bulk Fill ist ein lighthärtendes Seitenzahn-Komposit zur direkten Füllungstherapie und Verarbeitung in der Bulk Fill-Technik. Diese einfache und schnelle Verarbeitungstechnik eignet sich für Schichten von bis zu 4 mm Dicke. Das standfeste Flow passt sich sehr gut an Kavitätenböden und -wände an.

Indikationen:

- Füllungen mit Schichtstärken bis zu 4 mm bei Kavitäten der Klassen I (nach Black).
- Basisfüllungen mit Schichtstärken bis zu 4 mm bei Kavitäten der Klasse II (nach Black). Bei Klasse II-Kavitäten ist eine Übersichtung mit einem für Klasse II-Kavitäten geeigneten Komposit erforderlich.
- Kavitäten-Lining – als erste untere Schicht bei Kavitäten der Klassen I und II (nach Black)

Ihre Vorteile:

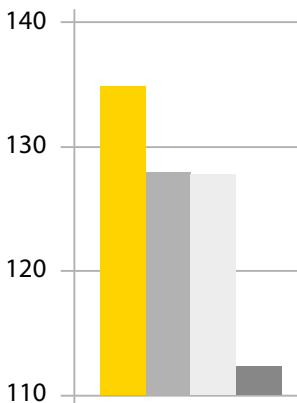
- Biokompatibel: 100 % frei von Bisphenol A, HEMA und TEGDMA
- **Außergewöhnlich gute** physikalische Eigenschaften (Füllstoffgehalt ca. 77 % Gew.)
- **Hervorragendes** Fließverhalten
- Natürliche **Fluoreszenz**
- **Natürliches Aussehen** durch universelle Dentinfarbe
- **Keine weiteren Schichten** zum Abdecken bei Klasse I-Kavitäten nötig. **Sparen Sie Zeit!**
- **Schnelle und einfache Verarbeitung**
- **Einfach zu polieren**
- Minimale Schrumpfwerte sorgen für eine **sehr sichere Anwendung**
- Hohe Röntgenopazität (210 % Al) sichert **zuverlässige Diagnosen** zwischen dem Füllungsmaterial und der natürlichen Zahnschicht
- **Unabhängig:** Mit den meisten Bondern und Komposit-Systemen kompatibel
- **Made in Germany**

Wissenschaftlich getestet durch anerkannte Institutionen

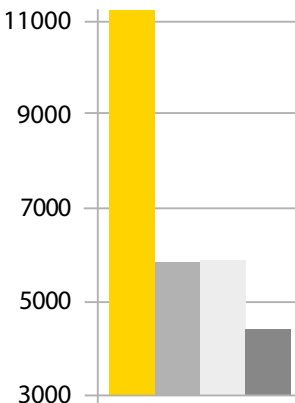


Physikalische Prüfungen

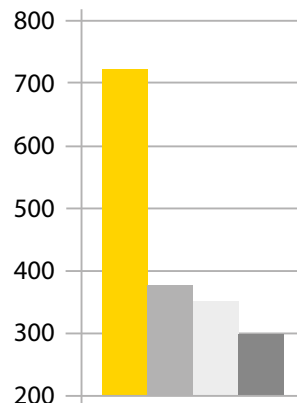
3-Punkt-Biegefestigkeit (MPa)



E-Modul (MPa)



Vickershärte (MPa)



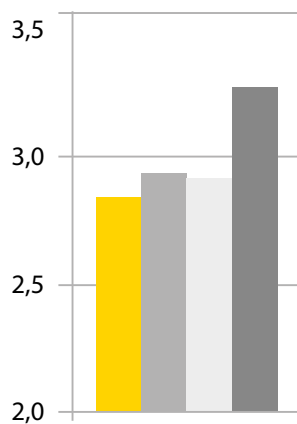
- Capo Bulk Fill (Schütz Dental GmbH)
- Mitbewerber 1
- Mitbewerber 2
- Mitbewerber 3

Quelle: Fraunhofer Institut für keramische Technologien und Systeme Dresden/Deutschland, August 2012

Volumenschumpfungprüfung

Messung des Volumenschumpfs bei 37 °C durch Blaulicht-Initialisierung.

Durchschnittliche Gesamtschrumpfung (%)



Quelle: InnoMat GmbH, Teltow/Deutschland, 07.09.2012

Zytotoxizitätsprüfung

„In dieser Prüfung haben sich, unter den angegebenen Bedingungen, keine herauslösbaren Bestandteile in zytotoxischen Konzentrationen von dem Prüfmittel freigesetzt.“

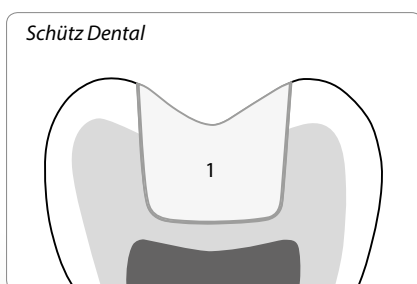


Diese Prüfung zeigt, dass Capo Bulk Fill keine zytotoxischen Effekte aufweist.

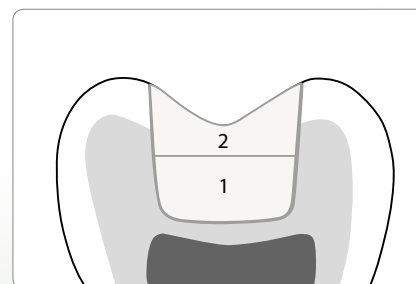
Quelle: BSL BIOSERVICE Scientific Laboratories GmbH Planegg/Deutschland Studien Nr.: 123515 10.07.2012

Schütz Dental vs. Wettbewerber

Capo Bulk Fill plus



Capo Bulk Fill Plus (1) "one step filling"
*(*Gilt für Kavitäten der Klasse I)*



Herkömmliches Bulk Fill Material (1) mit okklusaler Schicht (2).

Physikalische Daten

Physikalische Daten

	Mittelwert
3-Punkt-Biegefestigkeit	134 MPa
E-Modul	11.090 MPa
Vickershärte	737 MPa
Druckfestigkeit	381 MPa
Röntgenopazität	210 % Al
Füllstoffgehalt	77 % Gew.

Exzellente physikalische Eigenschaften

Hervorragendes Fließverhalten

Hohe Röntgenopazität



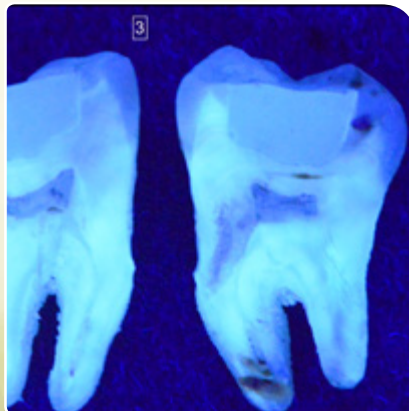
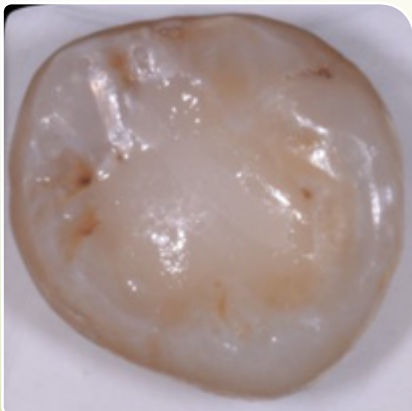
Hochästhetisch
bei bis zu 4 mm Schichtstärke

Jetzt bestellen

Capo Bulk Fill Plus, 2 g

Art.-Nr.
232059

Jetzt
Capo
Bulk Fill Plus
bestellen!



Anwenderbericht

Erneuerung einer defekten Füllung aus Glasionomerzement



"Die Füllung passt sich ausgezeichnet an die natürliche Zahnfarbe an."

Autorin:

Dr. med. dent. Ellen Schulze, Wimmelburg/Deutschland

Ausgangssituation



Die 27-jährige Patientin stellte sich mit einer defekten Füllung aus Glasionomerzement vor. Der Zahn 36 wies starke Sekundärkaries auf.

Präparation und Kofferdam



Zunächst wird defektorientiert präpariert und erweichtes Dentin entfernt. Um Speichelkontamination zu vermeiden wird unter Kofferdam gearbeitet.

Füllung mit Capo Bulk Fill



Der Zahn wird gereinigt und schonend getrocknet. Danach wird die Kavität mit Capo Bulk Fill Komposit gefüllt. Dies kann bis zu vier Millimetern Stärke in einem Arbeitsgang ohne aufwändige Schichttechnik appliziert werden. Das hochviskose Material gewährleistet eine ausgezeichnete Adaption an die Kavität und ermöglicht eine einfache und sichere Anwendung.

Endergebnis



Durch den sehr hohen Füllstoffanteil ist der Polymerisationsschrumpf des Bulk Fill Komposits sehr gering. Die Restaurationen lassen sich sehr gut ausarbeiten und polieren. Durch den Chamäleon-Effekt von Capo Bulk Fill passt sich die Füllung ausgezeichnet an die natürliche Zahnfarbe an. Die Füllung „verschwindet“ nahezu im Mund.

**3 in 1: Ätzen, Primern, Bonden
in nur einem Schritt!**

PrimeBond7

Die Synthetics Produktlinie

Etch, Primer und Bond in einem, direkt im Mund Ihres Patienten.



Ihre Vorteile

- Extrem hoher und **dauerhafter Verbund**
- **Schnell** und **einfach**: Etch-, Prime- und Bond-System in nur einer Flasche
- **Zuverlässig** und **sicher**: Kein Überätzen möglich.
- Bildet eine absolut **homogene Adhäsiv-Schicht** zur Vermeidung von „pooling“
- **Sauberes Arbeiten** und **keine Verschwendung** durch optimale **Tropfenkontrolle**
- **Schonendes Ätzen** (pH-Wert > 2) reduziert das Risiko von Hypersensibilitäten
- **Keine Kühlschranklagerung**
- Gute Biokompatibilität, TEGDMA- und MMA-frei

Art.-Nr. 232007

Kontakt

Wir sind gerne für Sie da:

Telefon	+49 (0) 6003 814-0
Fax	+49 (0) 6003 814-906
E-Mail	info@schuetz-dental.de

www.schuetz-dental.de

Besuchen Sie uns online!

